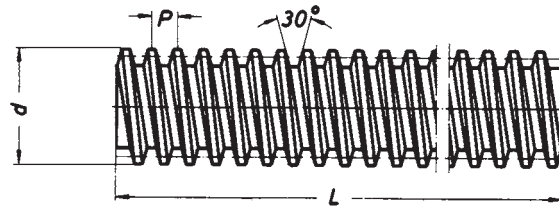


# Trapezgewinde-Spindeln

nach DIN 103 | gerollte Ausführung, eingängig rechts- oder linkssteigend aus C15 und Edelstahl, rostfrei



## Trapezgewinde-Spindeln

Bestell-Nr.: *siehe Bestellbeispiel	Gewinde Abmessung Ød	P	L			eingängig		max. Zugkraft für Herst. C15 [N]	Werkstoff		Gewicht [kg/m]
			1000	2000	3000	rechts	links		C15 St	Edelstahl SS	
TR10X3X ___	10	3	●	●	●	R	L	3300	●	1.4301	0,45
TR12X3X ___	12	3	●	●	●	R	L	5700	●	1.4301	0,75
TR14X4X ___	14	4	●	●	●	R	L	7100	●	1.4301	1,05
TR16X4X ___	16	4	●	●	●	R	L	10400	●	1.4301	1,21
TR18X4X ___	18	4	●	●	●	R	L	14300	●	1.4301	1,58
TR20X4X ___	20	4	●	●	●	R	L	18900	●	1.4301	2,00
TR22X5X ___	22	5	●	●	●	R	L	24000	●	1.4301	2,23
TR24X5X ___	24	5	●	●	●	R	L	26900	●	1.4301	2,72
TR26X5X ___	26	5	●	●	●	R	L	33000	●	1.4305*	3,26
TR28X5X ___	28	5	●	●	●	R	L	39800	●	1.4305*	3,85
TR30X6X ___	30	6	●	●	●	R	L	43400	●	1.4305*	4,50
TR32X6X ___	32	6	●	●	●	R	L	51100	●	1.4305*	5,18
TR36X6X ___	36	6	●	●	●	R	L	68300	●	1.4305*	6,71
TR40X7X ___	40	7	●	●	●	R	L	83000	●	1.4305*	8,00
TR44X7X ___	44	7	●	●	●	R	L	104600	●	1.4305*	9,87
TR48X8X ___	48	8	●	●	●	R	L	125100	●	1.4305*	11,95
TR50X8X ___	50	8	●	●	●	R	L	135300	●	1.4305*	13,05
TR60X9X ___	60	9	●	●	●	R	L	200300	●	1.4305*	18,00

Andere Abmessungen und gewirbelte Ausführungen auf Anfrage.

\*gewirbelte Ausführung

## Bestellbeispiel

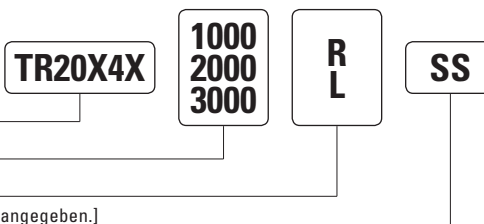
### Trapezgewinde-Spindeln

Gewindeabmessung

Länge

rechts-, linksgängig

Werkstoff [St ist die Standardausführung und wird nicht in der Bestell-Nr. angegeben.]

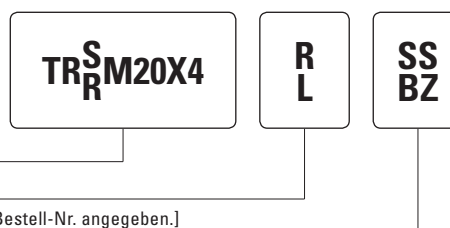


### Trapezgewinde-Mutter

Gewindeabmessung | Form [S/R]

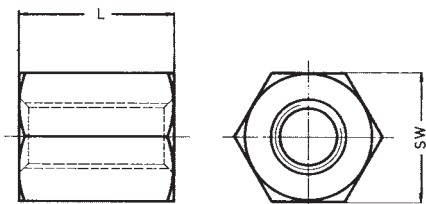
rechts-, linksgängig

Werkstoff [St ist die Standardausführung und wird nicht in der Bestell-Nr. angegeben.]

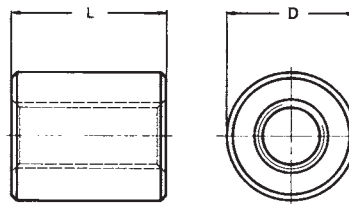


# Trapezgewinde-Muttern

eingängig rechts- oder linkssteigend  
aus C15 [Bronze und Edelstahl, rostfrei nur auf Anfrage]



Sechskant-Trapezgewinde-Muttern



Runde Trapezgewinde-Muttern

## Sechskant-Trapezgewinde-Muttern | eingängig, rechts oder links

Bestell-Nr.: *siehe Bestellbeispiel	Gewinde Abmessung		Schlüssel- weite SW	L	eingängig		Stahl St	Werkstoff			Gewicht kg	
	Ød	P			rechts	links		Bronze Bz	Edelstahl SS 1.4305	Stahl Edelstahl	Bronze	
TRSM10X3__	10	3	17	15	R	L	●	●	○	0,020	0,022	
TRSM12X3__	12	3	19	18	R	L	●	●	○	0,028	0,030	
TRSM14X4__	14	4	22	21	R	L	●	●	○	0,045	0,050	
TRSM16X4__	16	4	27	24	R	L	●	●	○	0,055	0,060	
TRSM18X4__	18	4	27	27	R	L	●	●	○	0,080	0,090	
TRSM20X4__	20	4	30	30	R	L	●	●	○	0,110	0,120	
TRSM22X5__	22	5	30	33	R	L	●	●	○	0,130	0,145	
TRSM24X5__	24	5	36	36	R	L	●	●	○	0,190	0,210	
TRSM26X5__	26	5	36	39	R	L	●	●	○	0,280	0,310	
TRSM28X5__	28	5	41	42	R	L	●	●	○	0,400	0,440	
TRSM30X6__	30	6	46	45	R	L	●	●	○	0,400	0,440	
TRSM32X6__	32	6	46	48	R	L	●	●	○	0,520	0,580	
TRSM36X6__	36	6	55	54	R	L	●	●	○	0,680	0,750	
TRSM40X7__	40	7	65	60	R	L	●	●	○	0,880	0,970	
TRSM44X7__	44	7	65	66	R	L	●	●	○	1,410	1,550	
TRSM48X8__	48	8	75	72	R	L	○	●	○	1,730	1,900	
TRSM50X8__	50	8	75	75	R	L	●	●	○	2,100	2,300	
TRSM60X9__	60	9	90	90	R	L	○	○	○	3,180	3,660	

## Runde Trapezgewinde-Muttern | eingängig, rechts oder links

Bestell-Nr.: *siehe Bestellbeispiel	Gewinde Abmessung		D = Außen Ø	L	eingängig		Stahl St	Werkstoff			Gewicht kg	
	Ød	P			rechts	links		Bronze Bz	Edelstahl SS 1.4305	Stahl Edelstahl	Bronze	
TRRM10X3__	10	3	22	15	R	L	●	●	○	0,027	0,030	
TRRM12X3__	12	3	22	18	R	L	●	●	○	0,054	0,060	
TRRM14X4__	14	4	30	21	R	L	●	●	○	0,090	0,100	
TRRM16X4__	16	4	36	24	R	L	●	●	○	0,113	0,125	
TRRM18X4__	18	4	36	27	R	L	●	●	○	0,210	0,235	
TRRM20X4__	20	4	36	30	R	L	●	●	○	0,220	0,245	
TRRM22X5__	22	5	50	33	R	L	●	●	○	0,310	0,345	
TRRM24X5__	24	5	50	36	R	L	●	●	○	0,420	0,470	
TRRM26X5__	26	5	50	39	R	L	●	●	○	0,430	0,480	
TRRM28X5__	28	5	60	42	R	L	●	●	○	0,575	0,640	
TRRM30X6__	30	6	60	45	R	L	●	●	○	0,740	0,820	
TRRM36X6__	36	6	75	54	R	L	●	●	○	1,430	1,590	
TRRM40X7__	40	7	75	60	R	L	●	●	○	1,760	1,960	
TRRM44X7__	44	7	75	66	R	L	●	●	○	1,800	2,000	
TRRM48X8__	48	8	75	72	R	L	○	○	○	—	—	
TRRM50X8__	50	8	75	75	R	L	●	●	○	2,565	2,850	
TRRM60X9__	60	9	100	90	R	L	○	○	○	3,760	4,320	

○ Auf Anfrage

**TRRM 32x6 32 6**